



LE CHANTIER
DES MEILLEURES
PRATIQUES

Pour une collecte
sélective performante

Une initiative de

eeq
Éco Entreprises Québec



LE CHANTIER DES MEILLEURES PRATIQUES DE LA COLLECTE SÉLECTIVE : BILAN DE LA PREMIÈRE ANNÉE

QU'EST-CE QUE LE CHANTIER ?

Le Chantier est un forum d'échanges avec les municipalités pour identifier et partager les meilleures pratiques, et discuter sur les réalités régionales et les défis, touchant à la collecte sélective.

Il prend la forme d'ateliers régionaux auxquels participent principalement les gestionnaires de matières résiduelles des organismes municipaux, mais également des directeurs généraux et des élus.

ÉCO ENTREPRISES QUÉBEC, FIER PARTENAIRE DES MUNICIPALITÉS

Éco Entreprises Québec (ÉEQ) a comme premier rôle de financer la collecte sélective en percevant la contribution financière de plus de 3000 entreprises contributrices qui mettent sur le marché québécois des contenants, des emballages et des imprimés. Annuellement, cela représente un montant de près de 150 M\$, que ÉEQ verse par la suite aux municipalités pour compenser les coûts nets admissibles de leur

service de collecte sélective. Au-delà de ce rôle, ÉEQ souhaite aussi améliorer chaque étape du système, que ce soit par l'écoconception des emballages, l'optimisation de la collecte sélective au niveau des municipalités, ou encore en encourageant le développement de débouchés pour les différentes matières que les citoyens placent dans leur bac de récupération.

LA COLLECTE SÉLECTIVE AU QUÉBEC

Les Québécois bénéficient d'un système de collecte des matières recyclables à domicile à la fois simple à utiliser, et ayant un impact positif sur l'environnement. De plus, il est compensé par ÉEQ et ses entreprises contributrices. À ce jour, 99 % de la population

est desservie par ce service municipal permettant de donner une deuxième vie aux matières récupérées et d'éviter annuellement plus de 275 000 tm de gaz à effet de serre.



OBJECTIF DU CHANTIER

Le succès du Chantier est basé sur la richesse des échanges avec les acteurs de première ligne de la collecte sélective, qui explorent ensemble la façon d'améliorer chaque étape de cette dernière afin de la rendre plus performante. Ces échanges sont alimentés par des portraits régionaux et des analyses rigoureuses présentées par ÉEQ.

Le Chantier vise notamment :



L'augmentation
des quantités récupérées



La diminution des
coûts par tonne



L'augmentation de la
qualité de la matière
récupérée



L'amélioration
du service au
citoyen

SUJETS ABORDÉS LORS DES ATELIERS

Pistes d'optimisation • Qualité de la matière • Ententes intermunicipales
Desserte des multilogements • Service aux citoyens • Clauses de devis
Devis d'appels d'offres • Chaîne de valeur • Collecte automatisée
Tri et conditionnement • Facteur performance et efficacité
Ambassadeurs de la collecte sélective • Portrait régional • Modes de collecte
Contrats de collecte sélective • **Programme hors foyer** • Collecteurs
Centre de tri • Collecte et transport • Sensibilisation • **Bons coups**

L'ANNÉE DU CHANTIER EN CHIFFRES

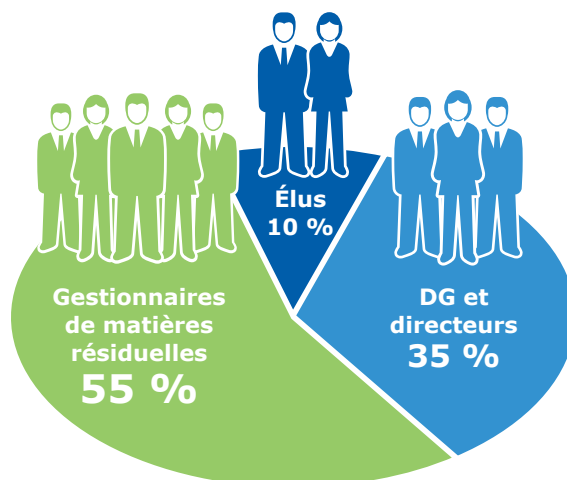
9 régions
rencontrées



20 ateliers
tenus



Plus de 160
participants



UNE APPROCHE COLLABORATIVE

Les rencontres du Chantier visent aussi à faire rayonner les bons coups des municipalités afin que d'autres puissent s'en inspirer dans leur quête d'optimisation.

En voici quelques exemples :

- **Activités originales de sensibilisation**
- **Clauses de devis novatrices**
- **Journées portes ouvertes en centre de tri pour les élus**



RETOMBÉES DE LA PREMIÈRE ANNÉE

- **Meilleure compréhension des leviers à la disposition des municipalités pour optimiser la compensation en lien avec le régime de compensation des services municipaux de collecte sélective financé par ÉEQ et le montant reçu par la redevance à l'élimination**
- **Réflexion initiée dans plusieurs régions sur les avantages de se regrouper**
- **Maillage entre un organisme envisageant la construction d'un poste de transbordement et un autre en possédant déjà un**
- **Bonification de devis d'appel d'offres suite aux ateliers du Chantier**
- **Réunion de deux importants organismes municipaux d'une même région qui n'avaient pas eu l'occasion de se rencontrer depuis plus de 25 ans**
- **Participation accrue au programme de récupération hors foyer afin d'obtenir une aide financière pour l'acquisition d'équipements de récupération dans les aires publiques municipales**

LES PROCHAINES ÉTAPES DU CHANTIER

Tout en continuant à tenir des ateliers un peu partout au Québec, l'équipe du Chantier travaillera, au cours des prochains mois, au développement de fiches techniques sur les bons coups des municipalités en termes de collecte sélective.

La création d'un groupe de travail sur les clauses types de devis d'appels d'offres, la mesure des gains d'optimisation réalisés par les municipalités, ainsi que le développement du volet tri et conditionnement font aussi partie du programme à plus ou moins long terme.

UNE ÉQUIPE DÉVOUÉE



Jean-Luc Plante



Mathieu Guillemette



Antony Zonato



Sophie Bergeron



Virginie Bussièrès



Mylène Fugère

UN AUTRE BÉNÉFICIAIRE DU CHANTIER : LE PROGRAMME DE RÉCUPÉRATION HORS FOYER

Les ateliers du Chantier sont également l'occasion pour les municipalités d'en apprendre davantage sur le programme d'aide financière pour l'achat d'équipements de récupération hors foyer pour les aires publiques municipales intérieures et extérieures. Ce programme, destiné uniquement

aux organismes municipaux, est doté d'un fonds de quelque 8 millions de dollars offrant des remboursements jusqu'à hauteur de 70 % à l'achat d'équipements de récupération hors foyer. Le programme est en vigueur jusqu'au 31 décembre 2016.

UNE OFFRE DE SERVICES AUX MUNICIPALITÉS DU QUÉBEC



Programme de récupération hors foyer

Programme d'aide financière encourageant l'achat d'équipements de récupération hors foyer pour desservir les aires publiques municipales.



Programme des Ambassadeurs de la collecte sélective

Programme destiné aux adolescents fréquentant un établissement du Regroupement des maisons de jeunes du Québec, offrant une aide financière pour leurs projets de sensibilisation liés à la récupération hors foyer.



Outils d'analyse et d'optimisation

Portrait et analyse de la collecte sélective dans le cadre du Chantier des meilleures pratiques.

INFORMEZ-VOUS SANS TARDER!

SI VOUS SOUHAITEZ EN SAVOIR PLUS SUR LE CHANTIER DES MEILLEURES PRATIQUES OU ENCORE POUR ORGANISER UN ATELIER, COMMUNIQUEZ AVEC NOTRE ÉQUIPE.

ÉCO ENTREPRISES QUÉBEC

Éco Entreprises Québec (ÉEQ) est un organisme privé sans but lucratif agréé par le gouvernement pour représenter plus de 3 000 entreprises et organisations assujetties à la Loi sur la qualité de l'environnement (LQE) qui mettent sur le marché québécois des «contenants et emballages» et des «imprimés». ÉEQ est un partenaire de tous les acteurs de la chaîne de valeur, des entreprises productrices en amont jusqu'aux conditionneurs et recycleurs en aval, en passant par les municipalités, les entreprises de collecte et centres de tri, dans le but de faire de la collecte sélective le système de récupération le plus performant en Amérique du Nord.

Éco Entreprises Québec

1600 boul. René-Lévesque, Ouest
bureau 600
Montréal (Québec) H3H 1P9
Tél. : 514 987-1491
Télec : 514 987-1598
www.ecoentreprises.qc.ca
chantier@ecoentreprises.qc.ca



LE CHANTIER
DES MEILLEURES
PRATIQUES
*Pour une collecte
sélective performante*

Une initiative de

eeq
Éco Entreprises Québec