



MATIÈRES À SOLUTIONS

eeg
Éco Entreprises Québec

Forum 2015 sur l'optimisation
de la collecte sélective
Mercredi 28 janvier 2015 • Centre Mont-Royal

Carlos DE LOS LLANOS 28/01/2015

Atelier sur la modernisation du tri (France)



Doubler le taux de recyclage à l'horizon 2030

➤ + 400 000 t d'emballages plastique ménagers recyclés, à terme

	Situation actuelle	Fin déploiement 2022	Cible 2030
Tonnages d'emballages en plastique mis en marchés (kt/an)	1 090	1 147	1 207
dont Bouteilles et Flacons	435	445	449
Pots/Barquettes	375	396	424
Films	280	305	334
Tonnages d'emballages en plastique recyclés (kt)	256	445	675
dont Bouteilles et Flacons	250	311	368
Pots/Barquettes	4	100	232
Films	2	34	75
Taux de recyclage des emballages en plastiques	23%	39%	56%
dont Bouteilles et Flacons	57%	70%	82%
Pots/Barquettes	1%	25%	55%
Films	1%	11%	23%

➤ Les autres matériaux (cartons, métaux) augmenteront aussi

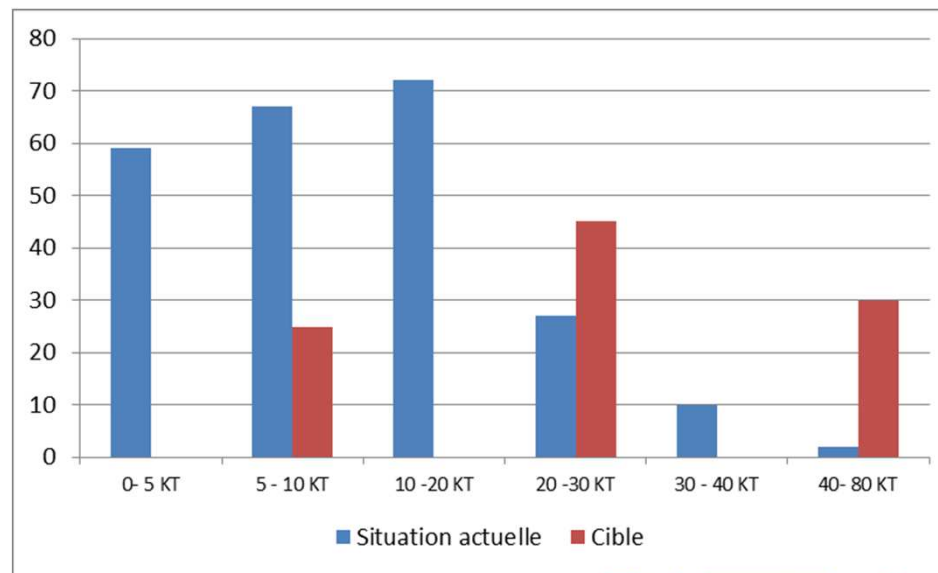


L'outil de tri doit être modernisé



230 centres de tri actuellement, la plupart petits et peu équipés

100 centres de tri comme objectif, automatisés, de plus grande taille,



Un schéma de tri pour tous les territoires

Exemple de situation géographique	Population	Dispositif de Tri	Flux de plastiques triés
Zones les plus densément peuplées	environ 42 millions d'habitants	30 à 35 centres de tri de 1,3 Mhab en moyenne	Tri complet en 4 flux (ou plus): <ul style="list-style-type: none"> • PET clair • PET coloré • PP, PE, PS • Films
Zones intermédiaires	environ 23 millions d'habitants	40 à 45 centres de tri de 600 000 habitants	
Zones les moins densément peuplées	environ 4 millions d'habitants	20 à 25 centres de tri de 200 000 habitants	Tri simplifié en 2 flux: <ul style="list-style-type: none"> • Plastiques rigides • Films & souples
Soit	68,5 millions d'habitants	Entre 90 et 100 centres de tri	+ unités de surtri spécialisées

**Développement d'une nouvelle activité de surtri
qui pourrait concerner 25 à 40% de la population**



Un projet au coût global stable

		Situation actuelle 2012 (240 CdT)	Fin de déploiement 2022 (90 à 100 CdT)	Cible 2030 (90 à 100 CdT)
Tonnages d'emballages et papiers collectés (Refus compris)	Mt collectées/an	2,99	3,33	3,67
Tonnages d'emballages et papiers triés et recyclés	Mt triées/an	2,40	2,69	3,05
Précollecte-Collecte	M€/an	655	652	730
Transport-Transfert	M€/an	51	106	118
Centre de Tri	M€/an	469	387	407
Centre de Surtri	M€/an		58	65
Préparation de combustible à partir des emballages plastiques non recyclables	M€/an		20	4
Traitement des autres refus de tri	M€/an	56	41	38
COÛT TOTAL		1 231	1 264	1 381
Ecart avec coût actuel			32	150
Vente des matériaux triés et recyclés	M€/an	210	250	320
			290	380
(COÛT TOTAL) - (RECETTES MATERIAUX)	M€/an	1 021	974	1 001
			1 014	1 061
Estimation de l'économie sur la collecte et le traitement des ordures résiduelles			-21	-41



Merci de votre attention

