

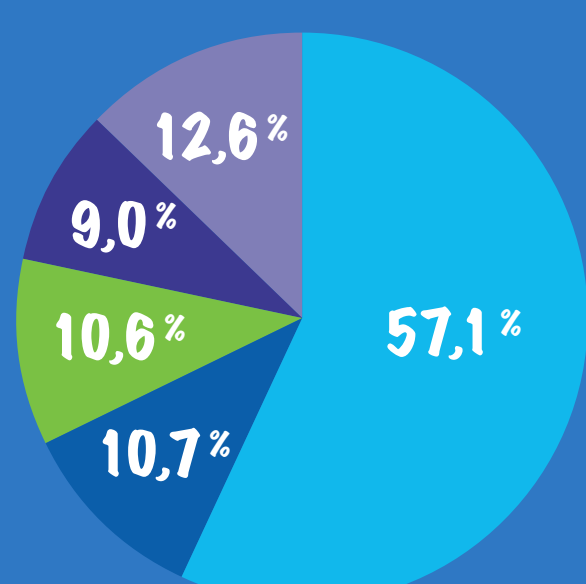


MYTHES ET RÉALITÉS SUR LES EMBALLAGES ÉCORESPONSABLES

LE CAS DU SECTEUR ALIMENTAIRE ET DES PRODUITS D'ENTRETIEN MÉNAGER

Des Québécois sensibles aux démarches environnementales des fabricants de produits alimentaires et nettoyants

Compte tenu de l'importance de la nourriture dans nos vies et de la fréquence à laquelle nous devons la préparer et la consommer, il n'est pas étonnant de constater que 70 % de tous les emballages mis sur le marché au Québec proviennent du secteur alimentaire.

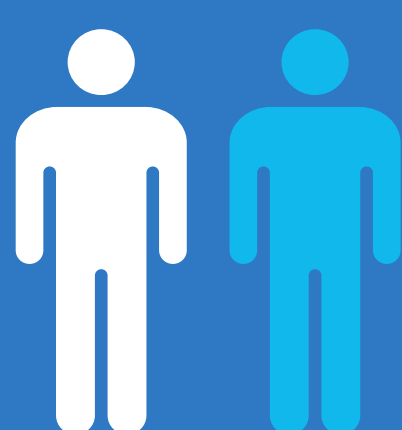


C'est dans le secteur alimentaire que les citoyens accordent la plus grande importance aux emballages écoresponsables; loin devant la restauration rapide, les médicaments et les produits d'entretien ménager.

Emballage alimentaire - 57,1%
Restauration rapide - 10,7%
Médicaments - 10,6%
Produits ménagers - 9,0%
Autre - 12,6%

Par ailleurs, un Québécois sur deux reconnaît et remarque les efforts de l'industrie alimentaire pour offrir des emballages écoresponsables aux consommateurs.

L'emballage est la principale source d'information sur le recyclage

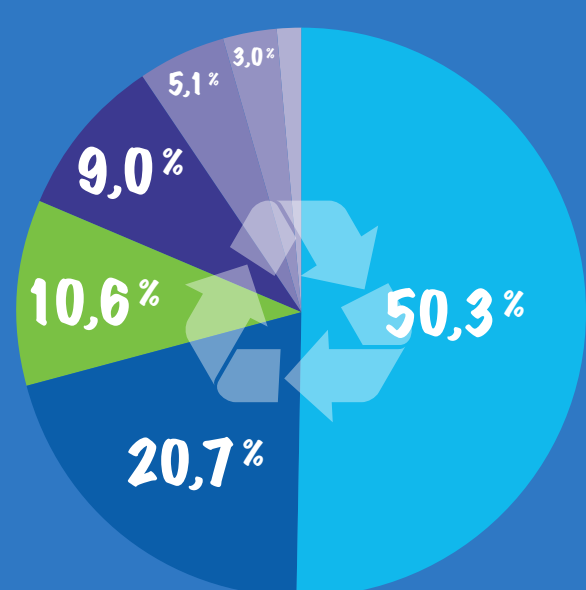


Face à une incertitude sur l'aspect recyclable d'un emballage, **1** citoyen sur **2** (50,3%) a le réflexe de chercher cette information directement sur l'emballage.

Au total, près de 7 personnes sur 10 iront à la recherche d'information avant de placer ou non un élément dans le bac s'ils sont incertains de sa recyclabilité, un réflexe gagnant.



Saviez-vous que : les centres de tri ne sont équipés que pour traiter les contenants, les emballages et les imprimés. Les autres objets ne devraient donc pas être placés dans le bac de récupération. Des solutions existent toutefois pour donner à ces derniers une seconde vie.



En cas de doute sur la recyclabilité d'un emballage :

Je regarde directement sur l'emballage - 50,3%
Je le dépose dans le bac à recyclage - 20,7%
Je consulte le dépliant fourni par ma municipalité - 10,6%
Je le dépose dans la poubelle - 9,0%
Je cherche sur Internet - 5,1%
Je sollicite l'opinion de mes proches - 3,0%
Autre - 1,3%

Pensez à trier

RECYCLER LA BOÎTE DE CARTON



JETER LE SACHET DE PLASTIQUE



Plus les consignes qui y figurent proposeront des actions claires, plus elles seront suivies.

Mythes et réalités sur les fonctions d'un emballage

Il n'est pas toujours facile de tracer la frontière entre le suremballage et l'emballage nécessaire pour prolonger la durée de vie et protéger le produit.

Mythe : 68,3% des répondants pensent qu'un emballage secondaire équivaut automatiquement à du suremballage.

Réalité : L'emballage secondaire ne constitue pas du suremballage, mais permet plutôt de regrouper plusieurs produits pour la vente en lots, par exemple : sac contenant trois sachets de lait, bandeaux de carton pour les formats individuels de yaourt, pellicule de plastique pour les boîtes de papiers-mouchoirs, etc.

Mythe : l'emballage le plus écoresponsable est à tout coup celui qui contient le moins de matière.

Réalité : Il faut également prendre en considération la préservation du produit, particulièrement dans le cas d'aliments frais comme la viande. Dans le cas des produits périssables, l'emballage sert à protéger et à prolonger la durée de vie du produit, réduisant ainsi le gaspillage. S'il est optimisé, un emballage peut limiter son impact sur l'environnement et réduire les pertes de produit.

? **Saviez-vous que :** La fabrication d'un produit, son transport et toutes les autres étapes de son cycle de vie demandent une importante quantité d'énergie et de ressources naturelles. Il n'est pas rare que l'impact environnemental d'un produit soit donc plus élevé que celui de son emballage.

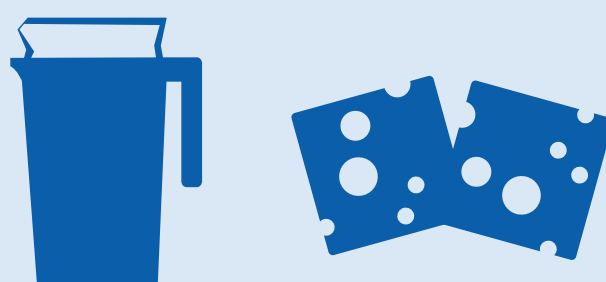


? **Saviez-vous que :** L'emballage sous vide permet de prolonger la fraîcheur de la viande de plusieurs jours. C'est aussi le cas pour les emballages sous atmosphère modifiée, qui consistent à changer la composition de l'atmosphère interne d'un emballage dans le but d'améliorer sa durée de vie. Cette technique est en général utilisée pour les denrées alimentaires, mais s'applique aussi dans l'emballage des médicaments.

Des constats encourageants

Lorsqu'on lui présente différents types de produits emballés, 1 consommateur sur 2 (53,3%) est capable de départager un cas de suremballage d'un emballage utile.

? **Saviez-vous que :** La pellicule qui enveloppe les concombres anglais permet de prolonger leur fraîcheur jusqu'à 14 jours? Sans pellicule, ces concombres ont une durée de vie d'environ trois jours en épicerie.



? **Saviez-vous que :** L'emballage refermable (fromage, charcuteries, fruits et légumes) est une innovation qui vise à améliorer la préservation des aliments pour réduire le gaspillage alimentaire chez le consommateur. C'est aussi une façon d'offrir des emballages mieux adaptés à nos modes de vie.

Faits saillants du secteur des produits ménagers

Sans grande surprise, le prix et la performance du produit arrivent en tête de liste des critères qui influencent le choix des Québécois lorsque vient le temps d'acheter un détergent à lessive.

Les aspects environnementaux occupent également une place importante dans leur choix, bien avant les critères marketing comme le parfum, la marque et l'apparence de l'emballage. Les entreprises ont donc avantage à mettre ces éléments de l'avant dans leurs communications.

Le quart des répondants optent habituellement pour un produit ne contenant pas de phosphate ou d'ingrédients potentiellement nocifs pour l'environnement ou la santé humaine, ou encore pour un format leur permettant d'éviter le gaspillage.

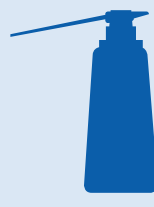
Quelques éléments environnementaux à considérer lors de l'achat d'un détergent à lessive

Consommer moins et mieux

Dans le cas des produits d'entretien ménagers, l'emballage doit favoriser l'utilisation de la juste dose par le consommateur.



Le détergent solide en capsules offre un produit pratique, sans gâchis et évitant les erreurs de mesure lors de l'utilisation.



Le détergent concentré avec mécanisme de dosage permet d'utiliser automatiquement la juste quantité de produit, en un seul geste.



Le détergent liquide avec bouchon gradué permet de mesurer la juste quantité.

Dans tous les cas, il est préférable d'opter pour les formules concentrées qui, malgré leur petit format, possèdent la même quantité d'ingrédients actifs que les formats traditionnels qui comportent tout simplement plus d'eau.

